

Zjednodušte si svoji práci

Elektrosvářečky
MSA 2.0 a MSA 2.1



Vaše požadavky nás motivují

Vysoká efektivita, nízké provozní náklady, nízká hmotnost a jednoduchá obsluha – tyto požadavky zákazníků brali v potaz naši inženýři při vývoji nové řady elektrosvářeček. Elektrosvářečky MSA 2.0 a MSA 2.1 jsou výsledkem.

+ Síla se skrývá v detailu

Komfortní, odolná plastová rukojeť s háčky pro snadné a rychlé navinutí svařovacích kabelů

Grafický displej s jednoduchými, čitelnými informacemi

Nouzový vypínač, m pro přerušování svařovacího procesu (MSA 2.1)

USB-připojení pro aktualizaci softwaru a export protokolů (MSA 2.1)

Přehledná membránová klávesnice

Robustní kryt ze slitiny hliníku zabraňující vniknutí prachu a stříkající vodě

Plastové nohy chrání svářečku před znečištěním a zajišťují její stabilitu.

Ochrana proti přehřátí během svařovacího procesu

Aktivní chlazení proudem vzduchu umožňuje kontinuální svařování.



Inovativní svářečky pro svařování za všech podmínek

+ Intuitivní, úsporné a moderní



Elektrosvářečky MSA 2.0 a MSA 2.1 jsou tou správnou volbou. Maximalní výkon za všech povětrnostních podmínek od -20 do +50 °C.

Intuitivní

- Jednoduché ovládání díky přehledné klávesnici
- Grafické zkratky, které se zobrazují na displeji jsou rozšířením k podrobnému návodu
- Srozumitelná chybová hlášení a akustické signály
- Dálkové ovládání příkazů START/STOP díky speciálnímu čárovému kódu (ovládání až do délky 3 m)
- USB připojení Typ A pro stahování svařovacích protokolů (jen MSA 2.1)

Úsporné

- Scanner pro čtení čárových kódů
- Nízká energetická náročnost umožňuje svařování s menšími elektrocentrálami
- Kompaktní
- Rukojeť, nohy, ventilátor a scanner mohou být snadno vyměněny obslouhou svářečky – není třeba svářečku posílat do servisu.

Nejmodernější technické řešení

- Invertní technologie v kombinaci s aktivním chlazením umožňuje kontinuální svařování i velkých dimenzí
- USB-rozhraní
- Grafický displej

Usnadňujeme Vám práci

MSA 2.0 a MSA 2.1 usnadňují každodenní práci. Svářečky jsou bezpečné, rychlé a spolehlivé. Počínaje automatickou kompenzací svařovacího času, přes detailní svařovací protokol, disponují naše elektrosvářečky množstvím funkcí, které obsluhu usnadňují práci na stavbě. Poskytujeme bezplatné poradenství u Vás i přímo na stavbě.



Praktické

Elektrosvářečky MSA 2.0 a 2.1 kontrolují celý průběh svařovacího procesu. Svařovací kabely se napojí na elektrotvarovku, načte se svařovací kód a svařovací proces se spustí stisknutím zeleného tlačítka START. V závislosti na okolní teplotě se automaticky upraví svařovací čas. Díky pozvolnému náběhu svařování se minimalizuje zatížení elektrocentrály.

Při jakékoli odchylce od svařovacího programu se svařování ihned přeruší a obsluha je informována odpovídajícím chybovým hlášením.

V případě, že je štítek s čárovým kódem na elektrotvarovce poškozený, může obsluha zadat svařovací parametry ručně.



Snadná manipulace

Kabely se navíjejí z boku svářečky. Dva háky integrované do rukojeti slouží k tomu, aby svařovací a síťový kabel neskouzávaly ze svářečky. Díky nízké hmotnosti lze svářečku snadno přenášet a manipulovat s ní ve výkopu. Robustní kompaktní kryt ze slitiny hliníku chrání elektroniku MSA 2.0 a MSA 2.1 a odvádí teplo ze svářečky vznikající při svařování. Svářečky jsou dodávány v transportním boxu.

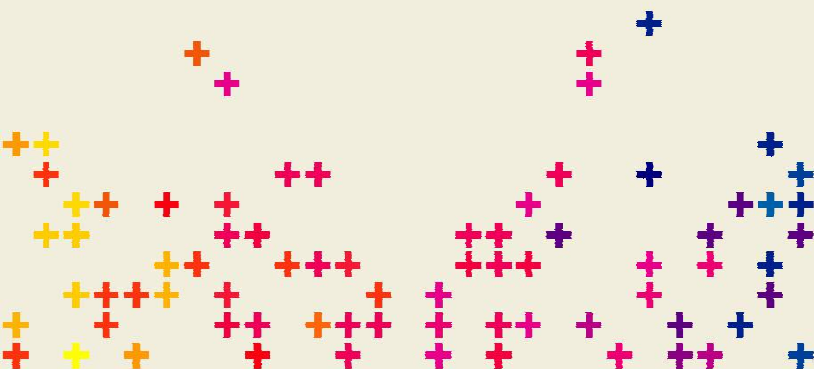
Přehled

Zvolte si svařičku řady MSA 2 dle svých potřeb:



MSA 2 přehled	MSA 2.0	MSA 2.1
Rozsah svařovaných dimenzí (Ø mm)	20 – 1200	20 – 1200
Kontinuální svařování	•	•
Kontrola průběhu svařování		
Automatická kompenzace svařovacího času	•	•
Kontrola svařovacího proudu	•	•
Nouzový vypínač		•
Zadání svařovacích dat		
Scanner (ISO 13950 Format)	•	•
Ruční zadání svařovacích dat	•	•
Záznam průběhu svařování		
Protokolování záznamů o svařování	•	•
Přenos záznamů o svařování		•
Mini-Welding-Book-Software		volitelné
MSA App Suite		volitelné
Nastavení		
Nastavení světlosti displeje	•	•
Nastavení akustického signálu	•	•
Servis		
Programovatelný revizní interval	•	•
Aktualizace softwaru přes USB - disk	•	•
Obsluha		
Identifikace chyby (Tvarovka, elektrocentrála, ...)	•	•
Hlášení na displeji v podobě grafických symbolů	•	•
START/STOP pomocí čarového kódu	•	•
Vedení obsluhy průběhem svařování	•	•
Údaj o spotřebované energii, času svařování a chladnutí	•	•
Formát protokolu (bin, pdf) Windows® / OS X unabhängig		•
Oddělené navíjení kabelů	•	•
Transportní box	•	•

Technické údaje



Technické údaje	MSA 2.0	MSA 2.1
Provozní podmínky		
Rozsah okolní teploty pro svařování	min. -20 °C, max. +50 °C	min. -20 °C, max. +50 °C
Elektrické údaje		
Napětí v síti (Vac)	190 – 265	190 – 265
Frekvence sítě (Hz)	40 – 70	40 – 70
Jištění (Max, A)	16 A	16 A
Výstupní napětí (V ac)	8 – 42 (48)	8 – 42 (48)
Výstupní proud (max, A)	90	90
Příkon (KW)	3.5	3.5
Stupeň krytí	IP65	IP65
Třída ochrany	I	I
Jištění svářečky	20A jistič	20A jistič
Obsluha		
Vnitřní paměť svářečky (záznamy o svařování)	350	500
Komunikační rozhraní	USB Typ A	USB Typ A
Tlačítka	5+Start+Stop	5+Start+Stop
Zobrazování	grafický LCD	grafický LCD
Mechanická data		
Rozměry (mm)	280x280x420	280x280x420
Hmotnost (kg)	11.9	11.9
Materiál krytu	Slitina hliníku	Slitina hliníku
Délka síťového kabelu	4 m	4 m
Délka svařovacích kabelů	3 m	4 m
Typ síťové zástrčky	Schuko 16A	Schuko 16A
Svařovací konektory Ø	4 mm	4 mm
Úhlový adaptér (90°)	4.0 – 4.0 mm	4.0 – 4.0 mm/4.0 – 4.7 mm
Normy a směrnice		
EMC (EN61000)	•	•
Safety (EN60335)	•	•
ISO12176-2	•	•

GF Piping Systems

Váš obchodní partner



TITAN
METALPLAST

OBCHODNÍ ZASTOUPENÍ **+GF+**

Volgogradská 106
460 10 Liberec - Karlínky
www.titan-metalplast.cz